



Entwässerungssysteme für:  
Weinkeller  
Brauereien  
Industrieanlagen

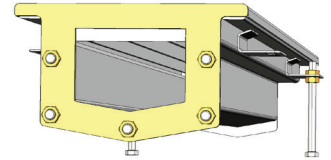
Wir fertigen Entwässerungssysteme aus Rinnensegmenten in Verbindung mit einem oder mehreren Bodenabläufen. Alle Komponenten sind aus rostfreiem Edelstahl EN1.4301(AISI 304) und sind für den Einbau in Betonboden vorgesehen.

Die Rinnensegmente haben eingebautes Längsgefälle von 0,4 % (4 mm pro Meter). Solches Gefälle sichert effektive Ableitung des Abwassers und verhindert die Ansammlung von Verunreinigungen in den Abwasserkanälen.

Wir fertigen schmale Schlitzrinnen und breite Kastenrinnen mit Gitterrost. Die Rinnen können in Weinkellern und Brauereien als auch in anderen Produktionsräumen eingesetzt werden.

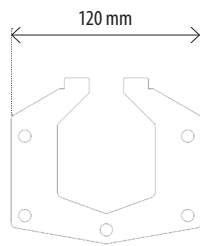
Die wichtigsten Vorteile:

- ▶ einfache Reinigung,
- ▶ gute Korrosionsbeständigkeit,
- ▶ preisgünstige und schnell lieferbare Rinnensysteme kombiniert aus Standardsegmenten (bis zu 9 m Länge),
- ▶ Herstellung längerer Rinnensysteme auf Anfrage.

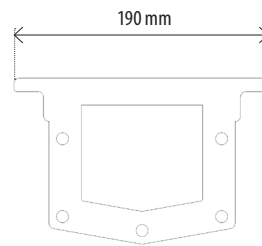


## Baukastensystem

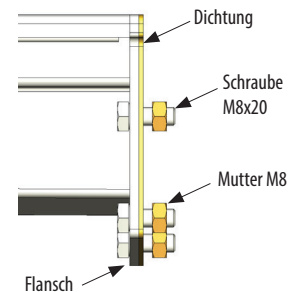
Die Rinnensegmente und Abläufe haben angeschweißte Flanschen. Durch Flanschen, Dichtungen und Schrauben lassen sich die Segmente in längere Rinnensysteme zusammenverbinden.



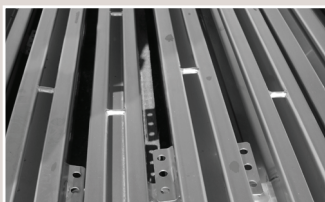
Flansch für Verbindung der Schlitzrinnen



Flansch für Verbindung der Kastenrinnen



Kastenrinnen

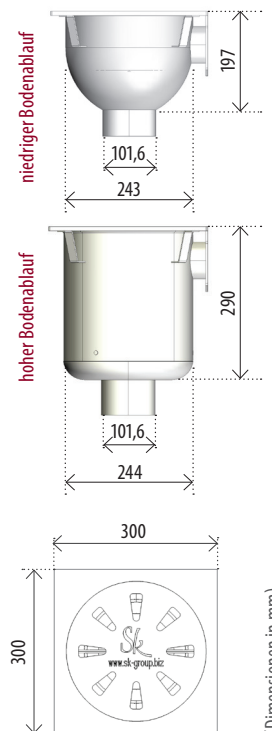


Schlitzrinnen

## Bodenabläufe

Die Edelstahlabläufe sind in zwei Höhen verfügbar, wahlweise mit einem vertikalen oder horizontalen Auslauf. Der Durchmesser des Abflussrohrs ist 101,6 mm.

ABLAUF	Auslauf senkrecht	Auslauf waagrecht
<b>niedriger Bodenablauf</b> max. Länge des Systems mit einem Ablauf: 9 Meter		
<b>hoher Bodenablauf</b> max. Länge des Systems mit einem Ablauf: 36 Meter		



(Dimensionen in mm)



## Standardprogramm: Rinnensysteme bis 9 m Rinnenlänge

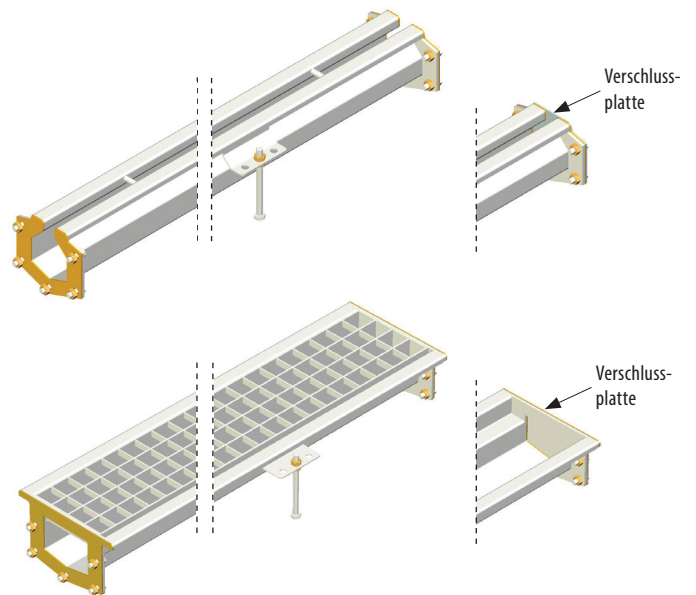
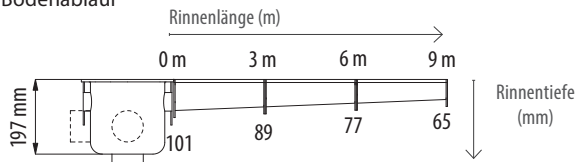
Die Entwässerungssysteme bis 9 Meter Länge werden aus standardmäßigen Kanalsegmenten zusammengebaut und mit einem niedrigen Bodenablauf verbunden.

Standardsegmente (Schlitzrinnen und Kastenrinnen):

RINNENSEGMENT_3 m	Zwischensegment
	Endsegment (verschraubte Verschlussplatte)
RINNENSEGMENT_2 m	Endsegment (angeschweißte Verschlussplatte)
RINNENSEGMENT_1 m	Endsegment (angeschweißte Verschlussplatte)

Querschnitt der Höhe:

ein Rinnensystem von 9 Meter Gesamtlänge verbunden mit niedrigem Bodenablauf



## Individuelle Lösungen auf Anfrage: Rinnensysteme bis 36 m Rinnenlänge

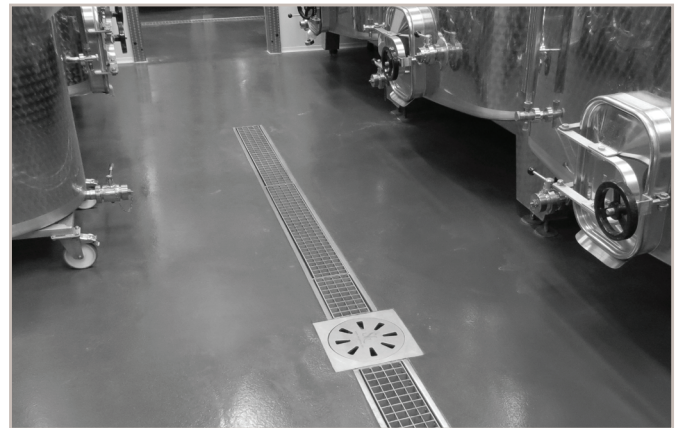
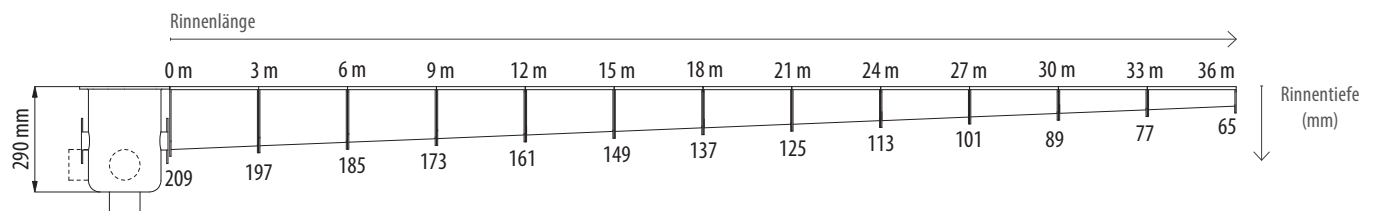
Längere Entwässerungssysteme werden auf Anfrage gefertigt. Das System besteht aus Rinnensegmenten in Kombination mit einem oder mehreren Abläufen. Ein Rinnensegment kann max. 3 Meter lang sein. Die Länge des letzten Segments wird je nach Bedarf angepasst.

Das System mit einem Ablauf kann max. 36 m lang sein und wird mit hohem Bodenablauf verbunden.

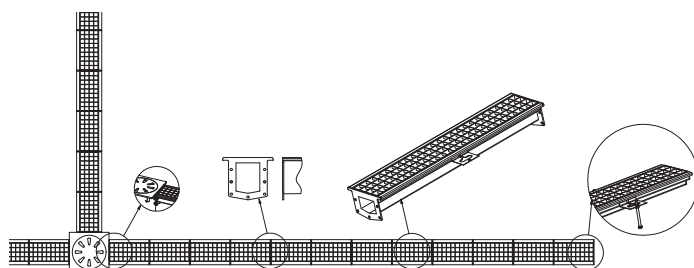
RINNENSEGMENT	Zwischensegment Längeneinheit: Laufmeter, bis 3 m
	Endsegment Längeneinheit: Laufmeter, bis 3 m angeschweißte Verschlussplatte

Querschnitt der Höhe:

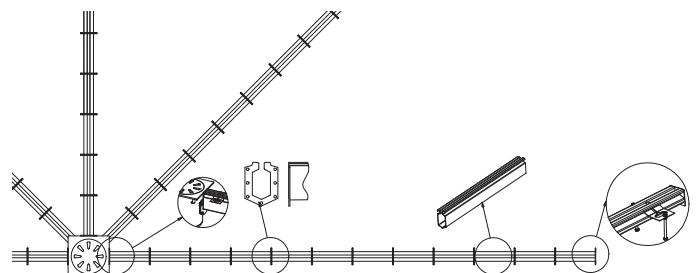
ein Rinnensystem von 36 Meter Gesamtlänge verbunden mit hohem Bodenablauf



**Kastenrinnen:**



**Schlitzrinnen:**



# Standardprogramm / Rinnensysteme bis 9 m Rinnenlänge

Segment	Bezeichnung	SAP Kode	Zeichnungen und Legende
Schlitzrinnen	KO_101_89_3m	205123	<p>0 m    3 m    6 m    9 m</p> <p>197 mm</p> <p>101 mm    89 mm    77 mm    65 mm</p> <p>KO_xx_ZP    KS_xx_ZP</p> <p><b>KO_101_89_3m</b></p> <p>— Länge des Segments (m)          — Tiefe am Ende des Segments (mm)          — Tiefe am Anfang des Segments (mm)          — Buchstabenkode des Segments:  <b>KO_</b> Schlitzrinnen  <b>KS_</b> Kastenrinnen  <b>_ZP</b> Verschußplatte des Segments</p>
Schlitzrinnen	KO_101_93_2m	205930	
Schlitzrinnen	KO_101_97_1m	212331	
Schlitzrinnen	KO_89_77_3m	203750	
Schlitzrinnen	KO_89_81_2m	203746	
Schlitzrinnen	KO_89_85_1m	206476	
Schlitzrinnen	KO_77_65_3m	212326	
Schlitzrinnen	KO_77_69_2m	212327	
Schlitzrinnen	KO_77_73_1m	212329	
Schlitzrinnen, Verschußplatte	KO_89_ZP	212301	
Schlitzrinnen, Verschußplatte	KO_77_ZP	212300	
Kastenrinnen	KS_101_89_3m	205104	
Kastenrinnen	KS_101_93_2m	212322	
Kastenrinnen	KS_101_97_1m	212324	
Kastenrinnen	KS_89_77_3m	212317	
Kastenrinnen	KS_89_81_2m	212319	
Kastenrinnen	KS_89_85_1m	212320	
Kastenrinnen	KS_77_65_3m	212311	
Kastenrinnen	KS_77_69_2m	212313	
Kastenrinnen	KS_77_73_1m	212315	
Kastenrinnen, Verschußplatte	KS_89_ZP	212305	
Kastenrinnen, Verschußplatte	KS_77_ZP	212304	
niedriger Siphon, Ablauf senkrecht	SNN_1	221441	<p><b>SNN_2_90_180</b></p> <p>Position Rinnenanschluß (180°)          Position Rinnenanschluß (90°)          Anzahl der Rinnenanschlüsse:  <b>1</b> - ein Anschluß  <b>2</b> - zwei Anschlüsse  <b>3</b> - drei Anschlüsse  <b>4</b> - vier Anschlüsse  <b>5</b> - ohne</p> <p>Buchstabenkode des Segments:  <b>SNN_</b> niedriger Siphon, Ablauf senkrecht  <b>SVN_</b> hoher Siphon, Ablauf senkrecht  <b>SNS_</b> niedriger Siphon, Ablauf waagerecht  <b>SVS_</b> hoher Siphon, Ablauf waagerecht</p> <p><b>SNS_1_90</b></p> <p>Buchstabenkode des Segments:  <b>SNN_</b> niedriger Siphon, Ablauf senkrecht  <b>SVN_</b> hoher Siphon, Ablauf senkrecht  <b>SNS_</b> niedriger Siphon, Ablauf waagerecht  <b>SVS_</b> hoher Siphon, Ablauf waagerecht</p> <p>Position Rinnenanschluß:          180°          90°    270°          0°</p>
niedriger Siphon, Ablauf senkrecht	SNN_2_90_180	221443	
niedriger Siphon, Ablauf senkrecht	SNN_2_90_270	221442	
niedriger Siphon, Ablauf senkrecht	SNN_3	221440	
niedriger Siphon, Ablauf senkrecht	SNN_4	221439	
niedriger Siphon, Ablauf senkrecht	SNN_5	221433	
hoher Siphon, Ablauf senkrecht	SVN_1	212519	
hoher Siphon, Ablauf senkrecht	SVN_2_90_180	212520	
hoher Siphon, Ablauf senkrecht	SVN_2_90_270	212521	
hoher Siphon, Ablauf senkrecht	SVN_3	212522	
hoher Siphon, Ablauf senkrecht	SVN_4	212523	
hoher Siphon, Ablauf senkrecht	SVN_5	212504	
niedriger Siphon, Ablauf waagerecht	SNS_1_90	220347	
niedriger Siphon, Ablauf waagerecht	SNS_1_180	220348	
niedriger Siphon, Ablauf waagerecht	SNS_1_270	220349	
niedriger Siphon, Ablauf waagerecht	SNS_2_90_180	220350	
niedriger Siphon, Ablauf waagerecht	SNS_2_180_270	220352	
niedriger Siphon, Ablauf waagerecht	SNS_2_90_270	220351	
niedriger Siphon, Ablauf waagerecht	SNS_3_90_180_270	220353	
niedriger Siphon, Ablauf waagerecht	SNS_5	226805	
hoher Siphon, Ablauf waagerecht	SVS_1_90	212524	
hoher Siphon, Ablauf waagerecht	SVS_1_180	212525	
hoher Siphon, Ablauf waagerecht	SVS_1_270	212526	
hoher Siphon, Ablauf waagerecht	SVS_2_90_180	212527	
hoher Siphon, Ablauf waagerecht	SVS_2_180_270	212529	
hoher Siphon, Ablauf waagerecht	SVS_2_90_270	212528	
hoher Siphon, Ablauf waagerecht	SVS_3_90_180_270	212531	
hoher Siphon, Ablauf waagerecht	SVS_5	212501	